

TouaregTM - OS

Linea speciale per grandi riabilitazioni



Esperienza Sostenibilità Impegno

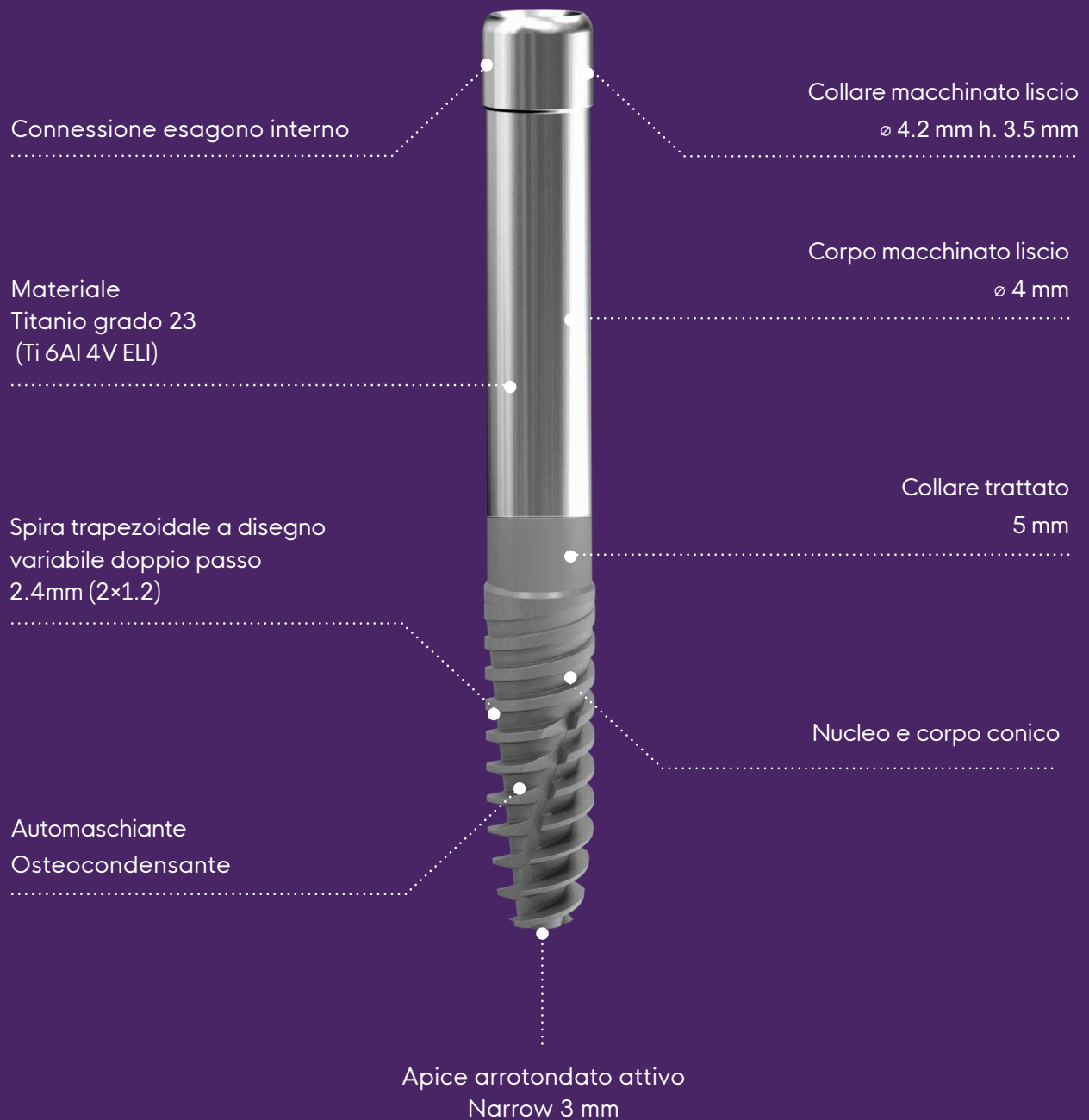
Il nostro impegno è stato da sempre quello di realizzare soluzioni che rispondano alle esigenze del clinico e del paziente nel pieno rispetto della sostenibilità. È per questo che da oltre 20 anni i nostri prodotti si distinguono per altissima qualità, costante innovazione, affidabilità e semplicità d'uso.

Benvenuto nel mondo Adin!



Eyal Milman, Adin Group Chairman

Zygomatic



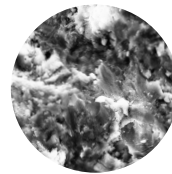


Zygomatic

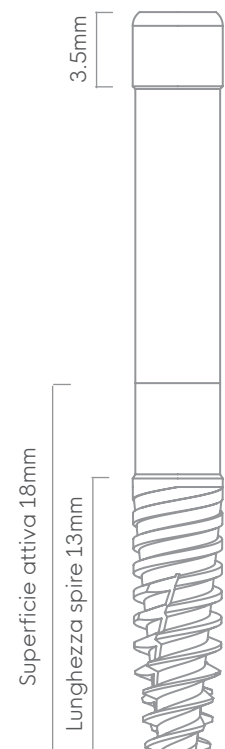
Touareg™-OS Zygomatic con connessione esagono interno è uno strumento raccomandato per la riabilitazione di gravi atrofie mascellari. E' utilizzabile nelle procedure intra o extra sinusali e per interventi a carico immediato ove siano soddisfatti i requisiti di stabilità. NON è indicato per le riabilitazioni di casi classificati ZAGA tipo IV.

Superficie implantare

OsseoFix™ consiste in un trattamento di superficie esclusivo ad elevato coefficiente idrofilico, arricchito con fosfato di calcio ad alta purezza. Concepita per ottenere un livello ottimale di ruvidità, bioattiva con elevate proprietà osteoconduttive, risulta la superficie ideale per implantologia a carico immediato in osso scarsamente vascolarizzato.



Lunghezza	Ø 4.2 mm
35 mm	ISZT3542
37 mm	ISZT3742
40 mm	ISZT4042
42.5 mm	ISZT4242
45 mm	ISZT4542
47.5 mm	ISZT4742
50 mm	ISZT5042
52.5 mm	ISZT5242
55 mm	ISZT5542



Torque di inserzione raccomandato: fino a 50 Ncm

Zygomatic
Connessione esagono interno
Kit Chirurgico | ZGSK001





Frese Twist Step & Pilota	Codice Art.
Fresa di Marcatura 2.4mmD	DL5524
Fresa Pilota 1.8/2.5mmD x 35-55mmL	DL5525
Fresa Twist Step 2.5/3.2mmD x 35-55mmL	DL5532
Fresa Twist Step 3.2/3.6mmD x 35-55mmL	DL5536



Sonda di profondità	Codice Art.
Sonda di profondità 35-55mm	ZGDP01
Cacciavite chirurgico	RS7001



Frese diamantate	Codice Art.
Fresa diamantata 4.2mmDx35mmL, Medium	ZGDB3542M
Fresa diamantata 4.2mmDx35mmL, Coarse	ZGDB3542C

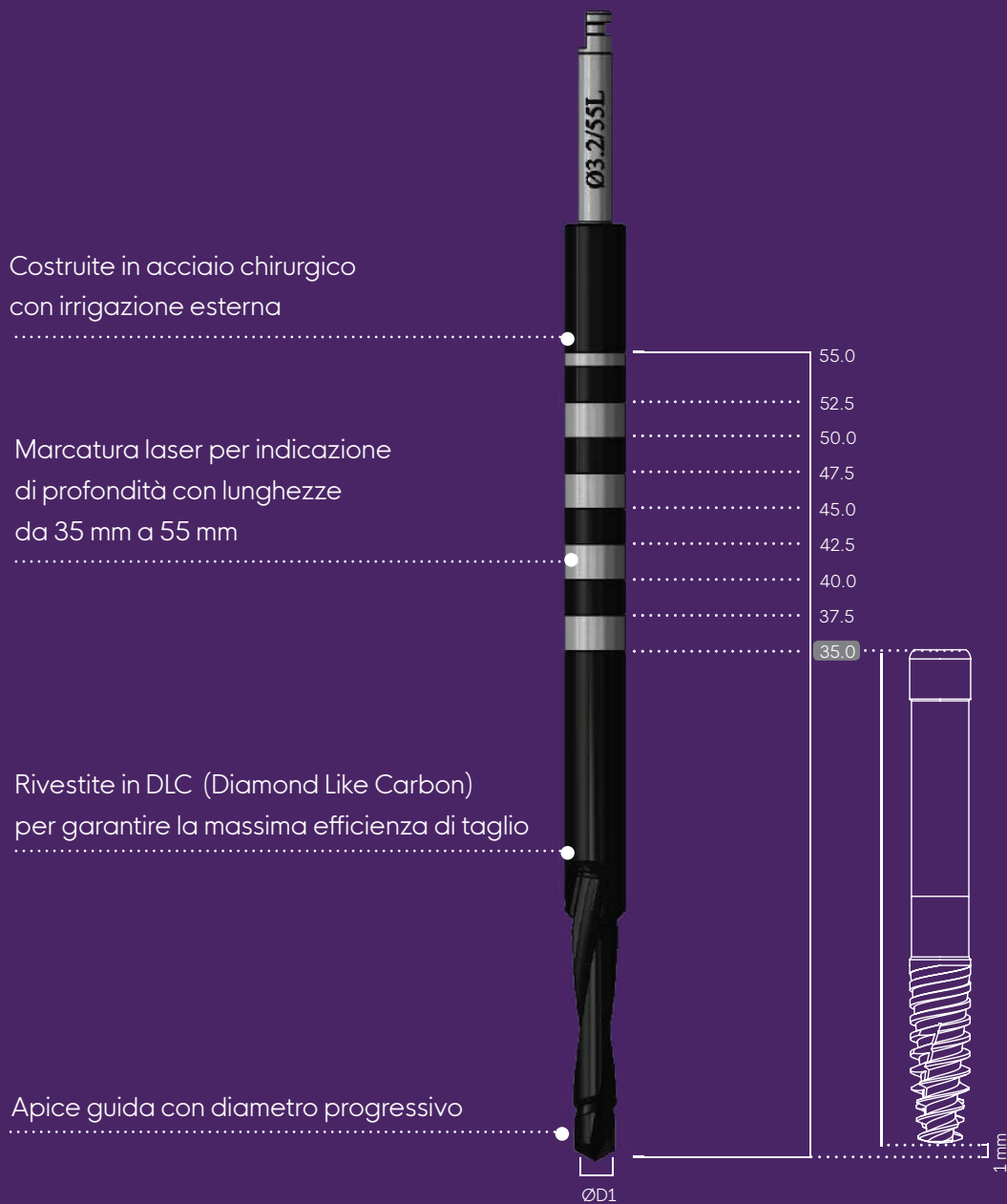


Strumentario	Codice Art.
Driver per Cricchetto Star - Long	RP0005
RS 2.4 Driver Esagonale per Cricchetto-Short	RS6011
RS 2.4 Driver Esagonale per Cricchetto-Long	RS6012
RS Adattatore Esagonale per Contrangolo Medium/Long	RS9029
1.27 Driver Esagonale per Cricchetto-Short	RS6080
Cricchetto	RS6100
Adattatore Driver per Cricchetto	RA0050

Frese Zygomatic Twist Step

Descrizione e caratteristiche

Le frese Adin per impianto Touareg™-OS Zygomatic sono strumenti dedicati all'esecuzione dell'osteotomia in osso zigomatico. La particolare forma denominata Twist Step, consente di realizzare una preparazione graduale, assicurando la massima precisione e stabilità.



Frese



DL5524 Fresa di Marcatura 2.4mmD

DL5525 Fresa Pilota 1. 8/2.5mmD x 35-55mmL

DL5532 Fresa Twist Step 2.8/3.2mmD x 35-55mmL

DL5536 Fresa Twist Step 3.2/3.6mmD x 35-55mmL

Protocollo di foratura

Max velocità di foratura	800-1200	600	600	600
				
	Fresa di Marcatura Ø2.4mm	Fresa Pilota Ø2.5mm	Fresa Twist Ø 3.2mm	Fresa Twist Ø 3.6mm

ATTENZIONE: la fresa effettua una preparazione di 1 mm più profonda rispetto alla lunghezza dell'impianto

Long Implant

Connessione esagono interno

Platform Switching Integrato

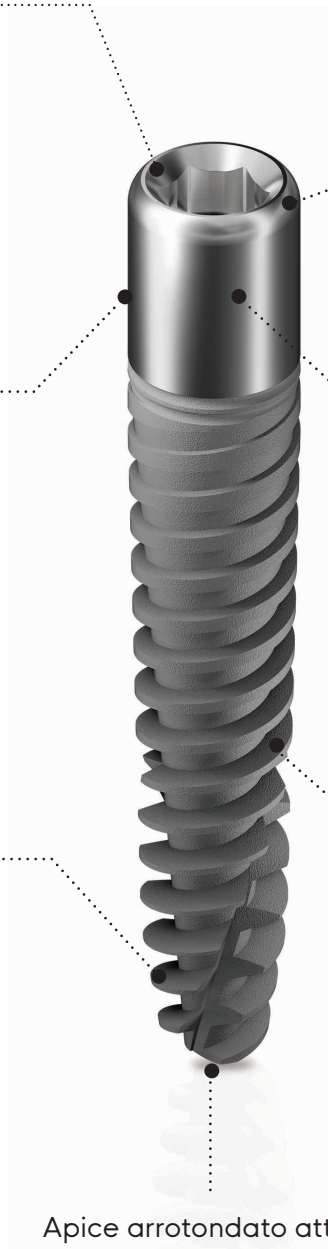
Collare liscio 5 mm

Materiale
Titanio grado 23
(Ti 6Al 4V ELI)

Automaschiante
Osteocondensante
Ridirezionabile in fase
di inserimento

Spire trapezoidali
a disegno variabile
doppio passo
2.4mm (2×1.2)

Apice arrotondato attivo
Narrow 2.5 mm



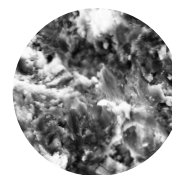


Long Implant

La linea Long Implant, caratterizzata da apice rastremato e porzione coronale liscia, completa la linea tradizionale Touareg™. Realizzata esclusivamente con trattamento di superficie Osseofix, rappresenta una soluzione elettiva nei casi in cui risulti necessario un ancoraggio bi-corticale.

Superficie implantare

OsseoFix™ consiste in un trattamento di superficie esclusivo ad elevato coefficiente idrofilico, arricchito con fosfato di calcio ad alta purezza. Concepita per ottenere un livello ottimale di ruvidità, bioattiva con elevate proprietà osteoconduttive, risulta la superficie ideale per implantologia a carico immediato in osso scarsamente vascolarizzato.



Touareg™ - OS Long Implant	
Lunghezza	Ø 4.2 mm
20 mm	ISF2042
22.5 mm	ISF2242
25 mm	ISF2542

Torque di inserzione raccomandato: fino a 50 Ncm

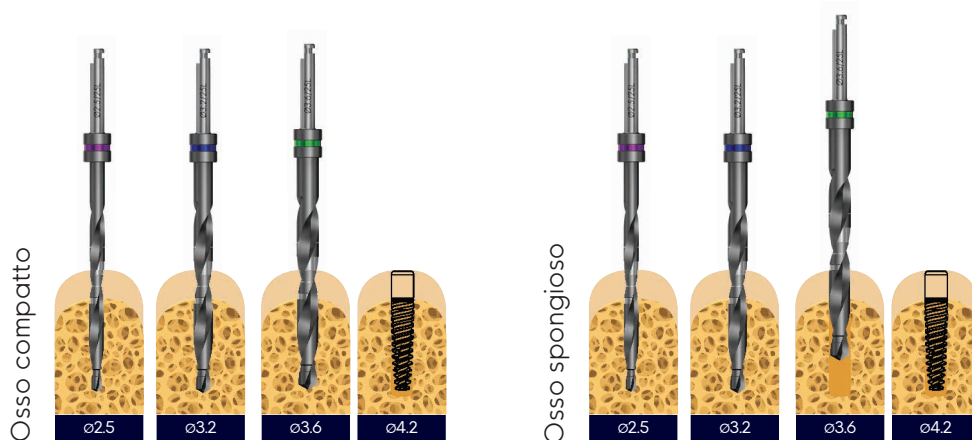
Frese Extra-long

L	Ø		Descrizione	Codice Art.
<p>Extra long</p> <p>16-25mmL</p>	1.8/2.5 mmD		Fresa Pilota Extra-long	DL2525
	2.5/3.2 mmD		Fresa Twist Step Extra-long	DL2532
	3.2/3.6 mmD		Fresa Twist Step Extra-long	DL2536

Protocollo di foratura

Velocità di foratura raccomandata: fino a 1200 rpm

Touareg™ -OS Long Implant



NOTE:

- Le misure sono espresse in mm.
- La fresa effettua una preparazione di 1 mm più profonda rispetto alla lunghezza dell'impianto.
- I prodotti possono essere ordinati separatamente in aggiunta al kit.
- Fresa Step con apice = 1.8mmD.

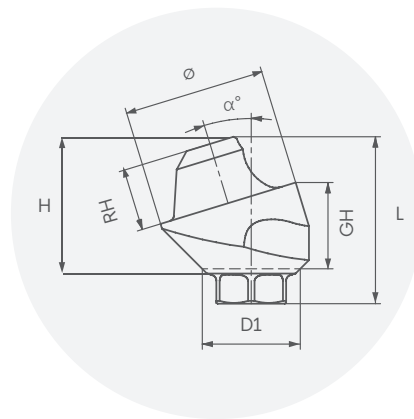
TMA™ - Multi Unit

Torque di inserzione raccomandato 35 (Ncm)



Il sistema di abutment transmucosi TMA™ è indicato per protesi avvitate singola o multipla e può essere utilizzato in combinazione con una realizzazione protesica tradizionale. Serve per elevare la piattaforma di appoggio della protesi laddove il restauro a livello dell'impianto non sia indicato oppure non sia realizzabile a causa della profondità o angolazione dell'impianto stesso.


Il sistema TMA™ nasce inoltre per consentire un migliore accesso protesico su impianti inclinati in arcate totalmente o parzialmente edentule ed in particolare nel caso di impianti inclinati con protesi full-arch "all-on-x".






Il sistema TMA™ include abutment dritti e angolati (17°, 30°, 45°, 52°, 60°), con ingaggio ad esagono interno in diverse altezze e indice esagonale. Ogni abutment viene fornito completo di portatore che ne agevola il prelievamento e posizionamento.



TMA		L	Ø	D1	H	GH	RH	Codice Art.
	RS Abutment Transmucoso Dritto	3.7	4.9	3.4	3.1	1	2.1	RS3731
	RS Abutment Transmucoso Dritto	4.7	4.9	3.4	4.1	2	2.1	RS3732
	RS Abutment Transmucoso Dritto	5.7	4.9	3.4	5.1	3	2.1	RS3733
	RS Abutment Transmucoso Dritto	6.7	4.9	3.4	6.1	4	2.1	RS3729
	RS Abutment Transmucoso Dritto	7.7	4.9	3.4	7.1	5	2.1	RS3730
	RS Abutment Transmucoso Angolato 17°	5.17	4.9	3.4	-	2	2.1	RS3734
	RS Abutment Transmucoso Angolato 17°	6.05	4.9	3.4	-	3	2.1	RS3737
	RS Abutment Transmucoso Angolato 30°	5.7	4.9	3.4	-	3	2.1	RS3735
	RS Abutment Transmucoso Angolato 30°	6.5	4.9	3.4	-	4	2.1	RS3738
	RS Abutment Transmucoso Angolato 45°	5.94	4.9	3.4	-	4	2.1	RS3736
	RS Abutment Transmucoso Angolato 52°	5.0	4.9	3.4	-	5	2.1	RS3739
	RS Abutment Transmucoso Angolato 60°	7.5	4.9	3.4	-	5	2.1	RS3740
Transfer		L	Ø	Codice Art.				
	TMA Transfer per Impronta a Cucchiaino Aperto	11	4.9	RS5006				
	TMA Transfer a Cucchiaino Chiuso	8	4.9	RS5011				
Scan Body		L	Ø	Codice Art.				
	TMA Scan Body	6	4.9	TM0006				
		9	4.9	TM0009				
Abutment TMA		L	Ø	Codice Art.				
	TMA Abutment Provvisorio Titanio	12	4.9	RS4900				
	TMA Abutment Calcinabile con Vite Protesica	12	4.9	RS5001				
	TMA Abutment da incollaggio	4.9	5.5	TM0010				
	TMA Abutment da incollaggio	4.9	5.5	TM0011				

Analogo TMA		L	∅	Codice Art.
	TMA Analogo	16.8	4.9	RS5004
	TMA Analogo Modello Digitale Torque raccomandato 15 (Ncm)	12	4.9	RS1001

Cappetta di Guarigione		L	∅	Codice Art.
	TMA Cappetta di Guarigione	5.5	4.9	RS5005
		7.0	4.9	RS5003

Viti		L	∅	Codice Art.
	RS Vite di Ritenzione per TMA Angolato	6.1	2.4	RS3403
	TMA Vite Protesica 15(Ncm)	4.1	2.1	RS3404
	RS Vite di Ritenzione per TMA 1mm	7.8	3.1	RS3406
	RS Vite di Ritenzione per TMA 2mm	8.8	3.1	RS3407
	RS Vite di Ritenzione per TMA 3mm	9.8	3.1	RS3408
	RS Vite di Ritenzione per TMA 4mm	10.8	3.1	RS3409
	RS Vite di Ritenzione per TMA 5mm	11.8	3.1	RS3412
	TMA Vite Transfer per Impronta a Cucchiaino Aperto	14	2.1	RS5008
	TMA Vite Transfer per Impronta a Cucchiaino Chiuso	6.8	2.5	RS5009

Driver TMA



RS6196
Driver Esagonale
per Cricchetto-Long



RS6197
Driver Esagonale per
Cricchetto-Short



RP0005
Driver per
Cricchetto Star-Long



RP0065
Driver per
Cricchetto Star-Short

Accessori chirurgici



RP0004
Driver Manuale
Star-Long



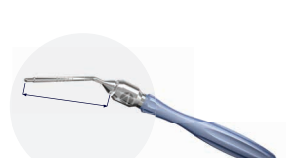
RP0064
Driver Manuale
Star-Short



RS6195A
TMA/FC Adattatore
Esagonale per
Contrangolo-Long



RS6194
TMA/FC Adattatore
Esagonale per
Contrangolo-Short



RS6181
Sonda di profondità
16-25mm

Lifetime Warranty

A Sense of Security for You & Your Patients



ADIN Dental Implant Systems Ltd fornisce una garanzia a vita che prevede la sostituzione di impianti e/o parti protesiche prodotte da ADIN.

Per maggiori informazioni, termini e modalità consultare il sito Adin al link:

www.adin-implants.com/lifetime-warranty



Personal touch
Professional approach

Industrial Park Allon Tavor
POB 1128, Afula 1811101, Israel
T. +972-4-6426732
info@adin-implants.com
www.adin-implants.com

Servizio Clienti Italia
HTD Medical s.r.l. Via M. Buonarroti 2B
53013 Gaiole in Chianti (SI)
Tel: +39 0577 1910565
info@htd-medical.it • www.htd-medical.it