

# LINEA IMPLANTARE

Mini Catalogo





# Impegno Qualità Esperienza

Il nostro impegno è stato da sempre quello di realizzare soluzioni che rispondano alle esigenze del clinico e del paziente nel pieno rispetto della sostenibilità. È per questo che da oltre 20 anni i nostri prodotti si distinguono per altissima qualità, costante innovazione, affidabilità e semplicità d'uso.

Benvenuto nel mondo Adin!



---

Eyal Milman, Adin Group Chairman



Internal Hex



Connessione esagono interno  
Piattaforma protesica unica

IMPIANTI

Touareg™-S  
Triple™  
Swell™

Superficie AB/AE (SLA)



CloseFit™



Connessione conica standard  
Piattaforma protesica multipla

IMPIANTI

Close Fit™ UNP  
Close Fit™ NP  
Close Fit™ RP  
Close Fit™ WP

Superficie OsseoFix™



UniFit™



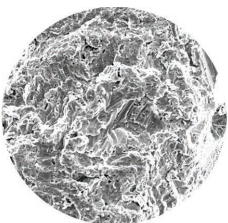
Connessione conica 7 gradi  
Piattaforma protesica unica

IMPIANTO

UniFit™

Superficie OsseoFix™

## Superfici implantari



AB/AE (SLA) presenta una topografia di superficie ruvida micro e nano-strutturata. Consente un'aderenza ottimale delle cellule e agevola la loro proliferazione nelle cavità della superficie implantare (percentuale di successo clinico del 98.8%).



## Long Implant



Connessione  
esagono interno

**IMPIANTO**

Touareg™-OS

Superficie OsseoFix™



## Zygomatic



Connessione  
esagono interno

**IMPIANTO**

Touareg™-OS

Superficie OsseoFix™



## One™

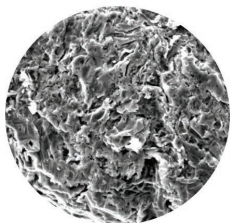


Sistema  
implantare  
monofasico

**IMPIANTO**

One™

Superficie AB/AE (SLA)



OsseoFix™ consiste in un trattamento di superficie esclusivo ad elevato coefficiente idrofilico, arricchito con fosfato di calcio ad alta purezza. Concepita per ottenere un livello ottimale di ruvidità, bioattiva con elevate proprietà osteoconduttive, risulta la superficie ideale per implantologia a carico immediato in osso scarsamente vascolarizzato.



# Touareg™ -S

Piattaforma protesica unica

Platform switching integrato

Micro anelli coronali

Nucleo e corpo conico

Automaschiante  
Osteocondensante  
Ridirezionabile in fase  
di inserimento

Spira trapezoidale  
a disegno variabile  
doppio passo 2.4mm (2x1.2)

Apice arrotondato  
attivo



## Touareg™-S

Touareg™-S ha spire attive e dinamiche che consentono di effettuare il carico immediato in tutti i tipi di osso. Identificato come la "pietra miliare" dell'intera gamma, dispone di apice attivo che permette di modificare l'asse di inserimento in caso di piccole correzioni direzionali senza dover procedere con una nuova osteotomia.

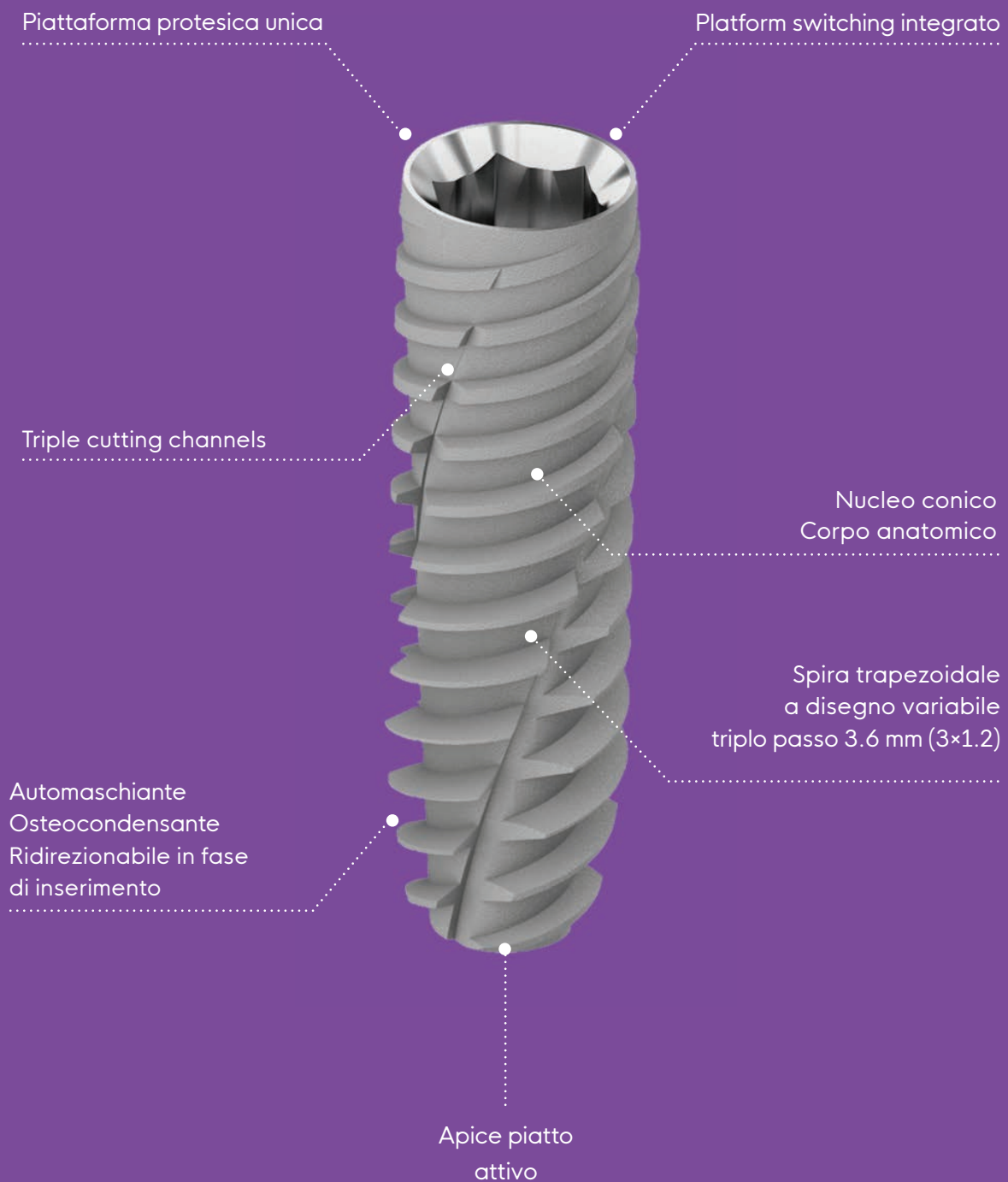
Superficie AB/AE (SLA)

Titanio grado 23 (Ti 6Al 4V ELI)

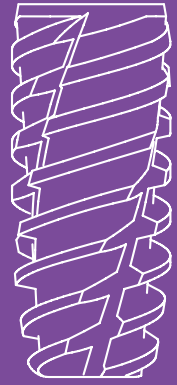
Lunghezza	Ø 3.5 mm	Ø 3.75 mm	Ø 4.2 mm	Ø 5.0 mm	Ø 6.0 mm
6.25 mm	-	-	ISPS0642	ISPS0650	ISPS0660
8 mm	ISPS0835	ISPS0838	ISPS0842	ISPS0850	ISPS0860
10 mm	ISPS1035	ISPS1038	ISPS1042	ISPS1050	ISPS1060
11.5 mm	ISPS1135	ISPS1138	ISPS1142	ISPS1150	ISPS1160
13 mm	ISPS1335	ISPS1338	ISPS1342	ISPS1350	ISPS1360
16 mm	ISPS1635	ISPS1638	ISPS1642	ISPS1650	-
18 mm	ISPS1835	ISPS1838	ISPS1842	-	-

Torque di inserzione raccomandato: fino a 50 Ncm

# Triple™







## Triple™

Triple™ dispone di tre canali verticali che consentono un bilanciamento ottimale e la corretta distribuzione delle forze di carico lungo l'asse dell'impianto. Un'unica spira a disegno variabile e triplo passo (3X1.2 mm) ne permette un inserimento fluido e veloce. Ideale per il carico immediato anche in osso a scarsa densità e siti post-estrattivi.

Superficie AB/AE (SLA)

Titanio grado 23 (Ti 6Al 4V ELI)

Lunghezza	Ø 3.5 mm	Ø 3.75 mm	Ø 4.2 mm	Ø 5.0 mm	Ø 6.0 mm
6.25 mm	-	-	IST0642	IST0650	IST0660
8 mm	IST0835	IST0838	IST0842	IST0850	IST0860
10 mm	IST1035	IST1038	IST1042	IST1050	IST1060
11.5 mm	IST1135	IST1138	IST1142	IST1150	IST1160
13 mm	IST1335	IST1338	IST1342	IST1350	IST1360
16 mm	IST1635	IST1638	IST1642	IST1650	-
18 mm	-	IST1838	IST1842	-	-

Torque di inserzione raccomandato: fino a 50 Ncm



Piattaforma protesica unica

Platform switching integrato

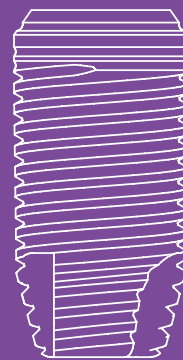
Micro anelli coronali

Corpo cilindrico  
porzione apicale conica

Spira trapezoidale  
a doppio passo  
1.2 mm (2X0.6mm)

Automaschiante  
Osteocondensante  
Ridirezionabile in fase  
di inserimento

Apice piatto  
attivo



## Swell™

Swell™ è un Impianto ibrido con pareti parallele e porzione apicale conica. Il design particolare consente un posizionamento preciso con ottimi risultati estetici e una migliore distribuzione delle forze. Raccomandato in mandibola e in osso con elevata densità.

Superficie AB/AE (SLA)

Titanio grado 23 (Ti 6Al 4V ELI)

Lunghezza	Ø 3.3 mm	Ø 3.75 mm	Ø 4.2 mm	Ø 5.0 mm	Ø 6.0 mm
6.25 mm	-	-	ID0642	ID0650	ID0660
8 mm	-	ID0838	ID0842	ID0850	ID0860
10 mm	ID1033	ID1038	ID1042	ID1050	ID1060
11.5 mm	ID1133	ID1138	ID1142	ID1150	ID1160
13 mm	ID1333	ID1338	ID1342	ID1350	ID1360
16 mm	ID1633	ID1638	ID1642	ID1650	-
18 mm	ID1833	ID1838	ID1842	-	-

Torque di inserzione raccomandato: fino a 50 Ncm



# CloseFit™

## Narrow & Ultra Narrow

### CloseFit™ UNP

### CloseFit™ NP

Piattaforma Narrow

Piattaforma Ultra Narrow

Solchi coronali

Micro anelli coronali

Spire trapezoidali  
a disegno variabile  
doppio passo  
2.4mm (2x1.2)

Spire trapezoidali  
a disegno variabile  
triplo passo 3.0mm (3x1)

Ideale per creste  
estremamente sottili

Automaschiante  
Osteocondensante  
Ridirezionabile in fase  
di inserimento

Automaschiante  
Osteocondensante

Apice piatto  
attivo

Apice piatto  
attivo



## CloseFit™ - Narrow & Ultra Narrow

CloseFit™ Narrow e Ultra Narrow sono impianti realizzati con piattaforma protesica conica e serraggio a vite. Con design esclusivo e diametro rispettivamente da 3.0 mm e 2.75 mm, rappresentano la soluzione ideale in riabilitazioni di creste sottili e mascellari atrofici, dove consentono di ottenere risultati estetici eccellenti.

Superficie Osseofix™

Titanio grado 23 (Ti 6Al 4V ELI)

CloseFit™ NP - Piattaforma Narrow	
Lunghezza	Ø 3.0 mm
10 mm	ISPNP1030
11.5 mm	ISPNP1130
13 mm	ISPNP1330
16 mm	ISPNP1630
18 mm	ISPNP1830

Torque di inserzione raccomandato: fino a 50 Ncm

CloseFit™ UNP - Piattaforma Ultra Narrow	
Lunghezza	Ø 2.75 mm
10 mm	ISPUNP1027
11.5 mm	ISPUNP1127
13 mm	ISPUNP1327
16 mm	ISPUNP1627
18 mm	ISPUNP1827

Torque di inserzione raccomandato: fino a 50 Ncm



# CloseFit™

Regular & Wide

## CloseFit™ RP

Piattaforma Regular

Conicità inversa  
Platform Switching  
Integrato

Micro anelli coronali

Spira trapezoidale  
a disegno variabile  
doppio passo  
2.4mm (2×1.2)

Automaschiante  
Osteocondensante  
Ridirezionabile in fase  
di inserimento

Apice piatto  
attivo

## CloseFit™ WP

Piattaforma Wide

Conicità inversa  
Platform Switching  
Integrato

Micro anelli coronali

Spira trapezoidale  
a disegno variabile  
doppio passo  
2.4mm (2×1.2)

Automaschiante  
Osteocondensante  
Ridirezionabile in fase  
di inserimento

Apice piatto  
attivo





## CloseFit™ - Regular & Wide

CloseFit™ Regular e Wide sono impianti realizzati con piattaforma protesica conica e serraggio a vite. Idonei al carico immediato in tutti i tipi di osso, possono essere utilizzati sia in mascella che in mandibola. La porzione coronale a conicità inversa, riduce drasticamente la compressione del modulo crestale favorendo la rigenerazione tissutale fisiologica con il miglior risultato estetico.

Superficie Osseofix™

Titanio grado 23 (Ti 6Al 4V ELI)

CloseFit™ RP - Piattaforma Regular		
Lunghezza	Ø 3.5 mm	
8 mm	ISPX0835	
10 mm	ISPX1035	
11.5 mm	ISPX1135	
13 mm	ISPX1335	
16 mm	ISPX1535	
18 mm	ISPX1835	

Torque di inserzione raccomandato: fino a 50 Ncm

CloseFit™ WP - Piattaforma Wide		
Lunghezza	Ø 4.3 mm	Ø 5.0 mm
8 mm	ISPX0843	ISPX0849
10 mm	ISPX1043	ISPX1049
11.5 mm	ISPX1143	ISPX1149
13 mm	ISPX1343	ISPX1349
16 mm	ISPX1543	ISPX1549
18 mm	ISPX1843	ISPX1849

Torque di inserzione raccomandato: fino a 50 Ncm

Piattaforma protesica unica  
con indice direzione 6 posizioni

Platform Switching Integrato

Modulo crestale con  
conicità inversa

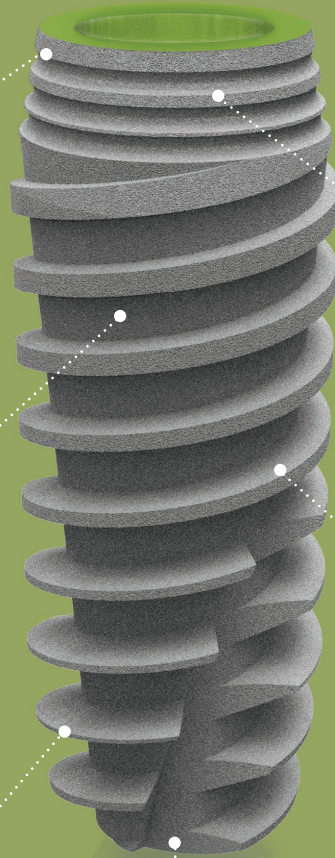
Micro anelli coronali

Nucleo e corpo conico

Spire trapezoidali a  
disegno variabile  
doppio passo  
2.4mm (2×1.2)

Automaschiante  
Osteocondensante  
Ridirezionabile in fase  
di inserimento

Apice arrotondato  
attivo





## UniFit™

UniFit™ è un impianto con connessione conica 7 gradi e piattaforma protesica unica. Il design esclusivo del corpo e delle spire consente di ottenere la migliore performance chirurgica in tutti i tipi di osso. La porzione coronale a conicità inversa riduce drasticamente la compressione del modulo crestale favorendo la rigenerazione tissutale fisiologica con il miglior risultato estetico.

Superficie Osseofix™

Titanio grado 23 (Ti 6Al 4V ELI)

Lunghezza	Ø 3.5 mm	Ø 3.75 mm	Ø 4.3 mm	Ø 5.0 mm	Ø 6.0 mm
6 mm	-	-	ISPUF0643	ISPUF0649	ISPUF0660
8 mm	ISPUF0835	ISPUF0838	ISPUF0843	ISPUF0849	ISPUF0860
10 mm	ISPUF1035	ISPUF1038	ISPUF1043	ISPUF1049	ISPUF1060
11.5 mm	ISPUF1135	ISPUF1138	ISPUF1143	ISPUF1149	ISPUF1160
13 mm	ISPUF1335	ISPUF1338	ISPUF1343	ISPUF1349	ISPUF1360
16 mm	ISPUF1635	ISPUF1638	ISPUF1643	ISPUF1649	-
18 mm	ISPUF1835	ISPUF1838	ISPUF1843	ISPUF1849	-

Torque di inserzione raccomandato: fino a 50 Ncm

# Long Implant

Touareg OS™

Connessione esagono interno

Platform Switching Integrato

Collare liscio 5 mm

Spire trapezoidali a disegno variabile doppio passo 2.4mm (2×1.2)

Automaschiante Osteocondensante Ridirezionabile in fase di inserimento

Apice arrotondato attivo Narrow 2.5 mm



## Long Implant

La linea Long Implant, caratterizzata da apice rastremato e porzione coronale liscia, completa la linea tradizionale Touareg™. Realizzata esclusivamente con trattamento di superficie Osseofix, rappresenta una soluzione elettiva nei casi in cui risulti necessario un ancoraggio bi-corticale.

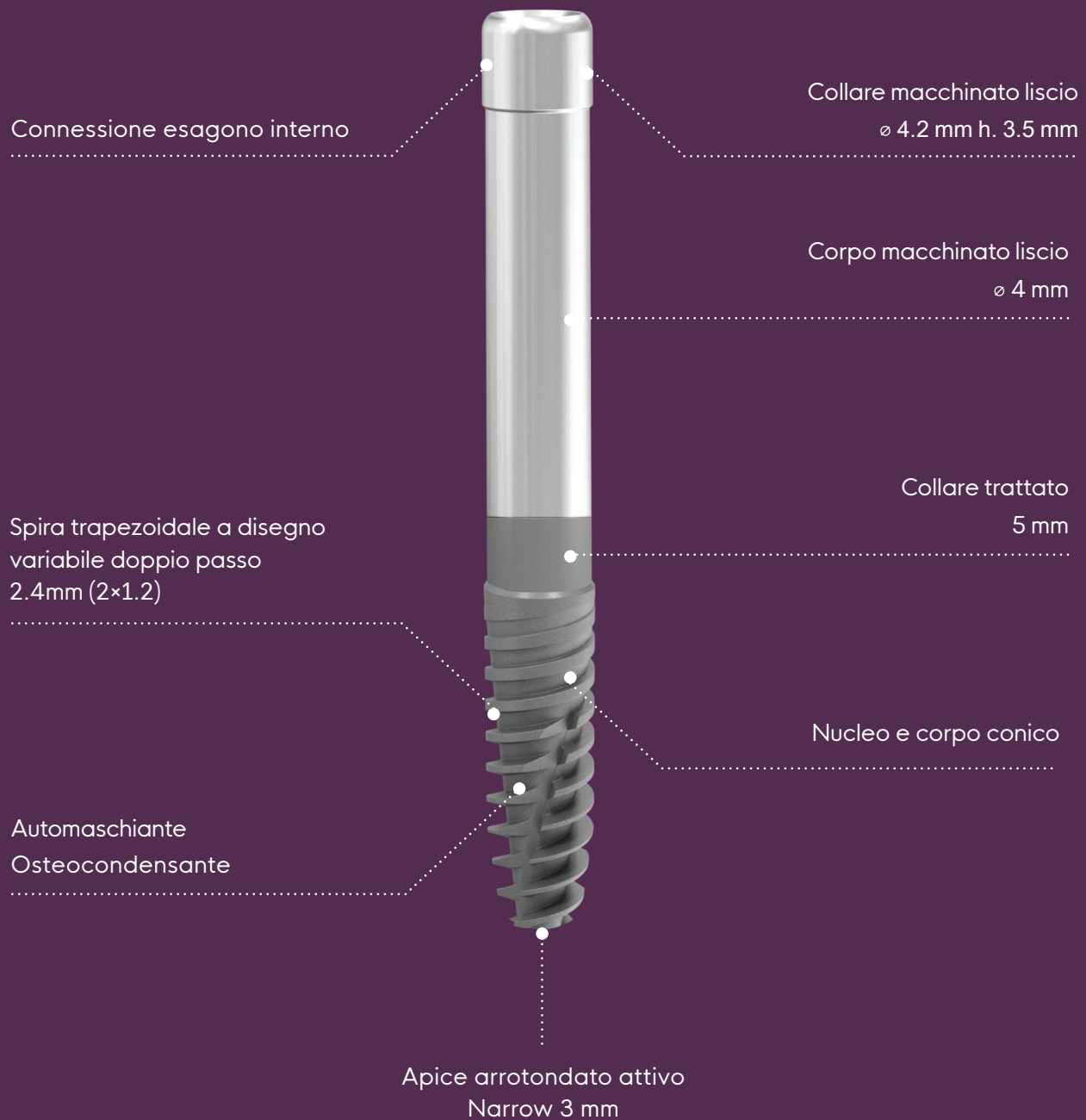
Superficie Osseofix™

Titanio grado 23 (Ti 6Al 4V ELI)

Touareg™ - OS	
Lunghezza	Ø 4.2 mm
20 mm	ISF2042
22.5 mm	ISF2242
25 mm	ISF2542

Torque di inserzione raccomandato: fino a 50 Ncm

# Zygomatic







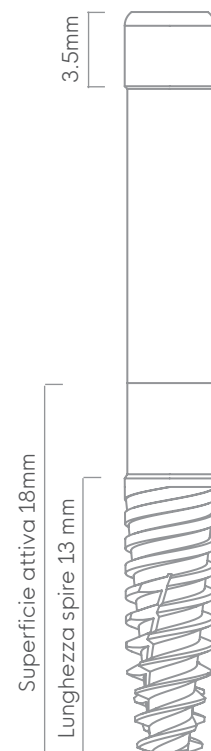
# Zygomatic

Touareg™-OS Zygomatic è uno strumento raccomandato per la riabilitazione di gravi atrofie mascellari. E' utilizzabile nelle procedure intra o extra sinusali e per interventi a carico immediato ove siano soddisfatti i requisiti di stabilità. NON è indicato per le riabilitazioni di casi classificati ZAGA tipo IV.

Superficie Osseofix™

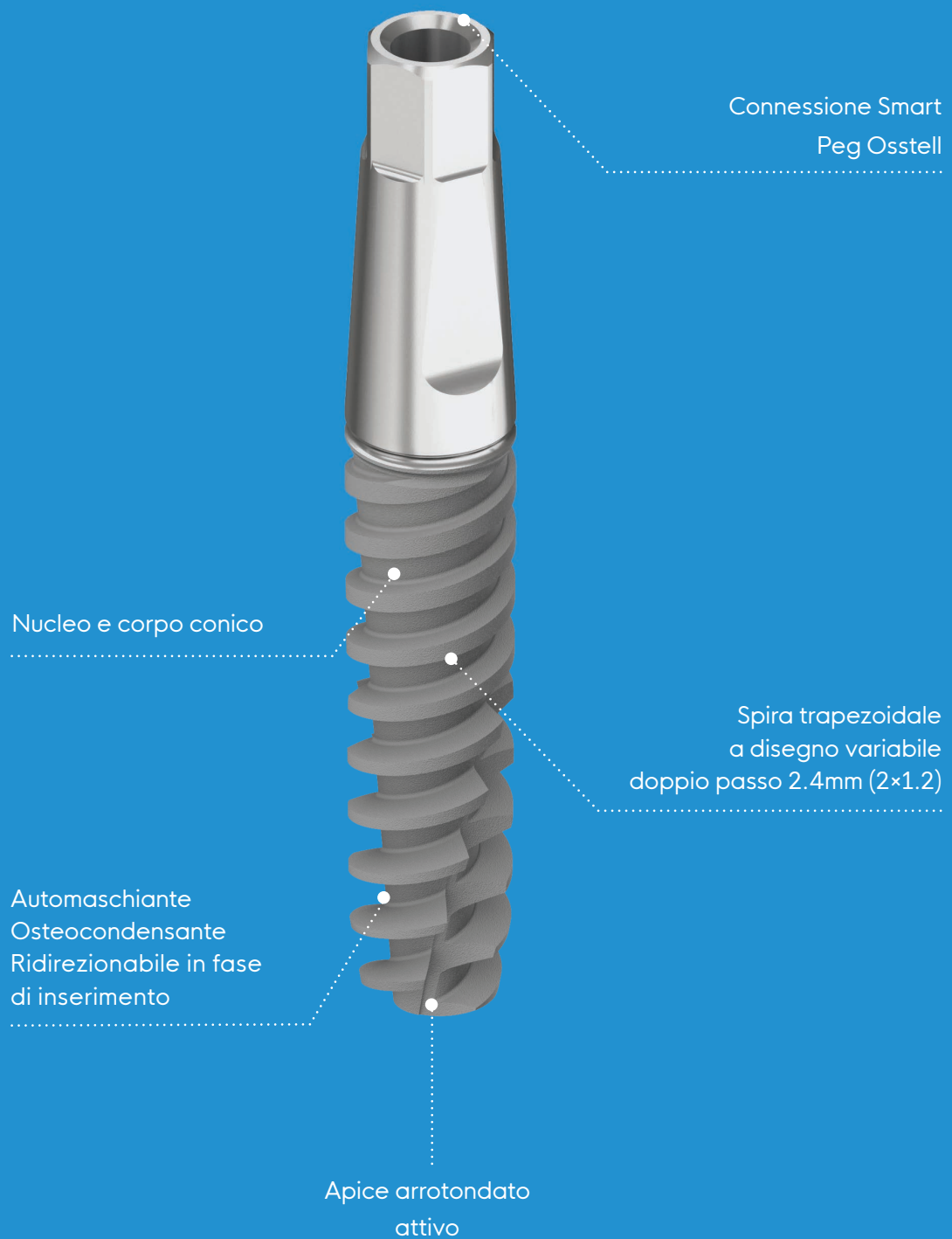
Titanio grado 23 (Ti 6Al 4V ELI)

Lunghezza	Ø 4.2 mm
35 mm	ISZT3542
37.5 mm	ISZT3742
40 mm	ISZT4042
42.5 mm	ISZT4242
45 mm	ISZT4542
47.5 mm	ISZT4742
50 mm	ISZT5042
52.5 mm	ISZT5242
55 mm	ISZT5542



Torque di inserzione raccomandato: fino a 50 Ncm

# i One™





## One™

One™ è un impianto monofasico disegnato per interventi a carico immediato, che escludano oppure prevedano una minima preparazione dell'abutment. Caratterizzato da una gamma completa di diametri e lunghezze, risulta l'impianto ideale per la soluzione di casi che presentano spazi interdentali ridotti.

Superficie AB/AE (SLA)

Titanio grado 23 (Ti 6Al 4V ELI)

Lunghezza	Ø 3 mm	Ø 3.3 mm	Ø 3.6 mm	Ø 4.2 mm	Ø 5.0 mm
10 mm	IO1030	IO1033	IO1036	IO1042	IO1050
11.5 mm	IO1130	IO1133	IO1136	IO1142	IO1150
13 mm	IO1330	IO1333	IO1336	IO1342	IO1350
15 mm	IO1530	IO1533	IO1536	IO1542	IO1550

Torque di inserzione raccomandato: fino a 50 Ncm



 **adin**  
dental implant solutions



personal touch  
professional approach







[www.adin-implants.com](http://www.adin-implants.com)

## Lifetime Warranty

A Sense of Security for You & Your Patients



ADIN Dental Implant Systems Ltd fornisce una garanzia a vita che prevede la sostituzione di impianti e/o parti protesiche prodotte da ADIN.

Per maggiori informazioni, termini e modalità consultare il sito Adin al link:

[www.adin-implants.com/lifetime-warranty](http://www.adin-implants.com/lifetime-warranty)



Industrial Park Allon Tavor  
POB 1128, Afula 1811101, Israel  
T. +972-4-6426732  
info@adin-implants.com  
www.adin-implants.com

**Servizio Clienti Italia**  
HTD Medical s.r.l. Via M. Buonarroti 2B  
53013 Gaiole in Chianti (SI)  
Tel: +39 0577 1910565  
info@htd-medical.it • www.htd-medical.it